

Coptosapelta, *Emmenopterys* en *Luculia*: vroeg gediversifieerde genera in Rubiaceae maar ook primitief?

promotor: Dr. Suzy Huysmans - co-promotor: Prof. Dr. Erik Smets
begeleider: Suzy Huysmans



Coptosapelta ca. 16 sp.



Emmenopterys 2 sp.



Luculia 5 sp.

Wat?

Vergelijkende morfologische (en moleculaire) studie van 3 genera om evolutie ervan op te helderen

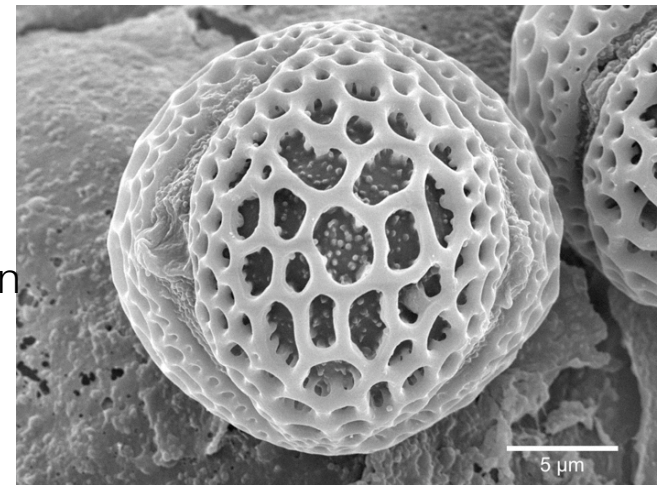
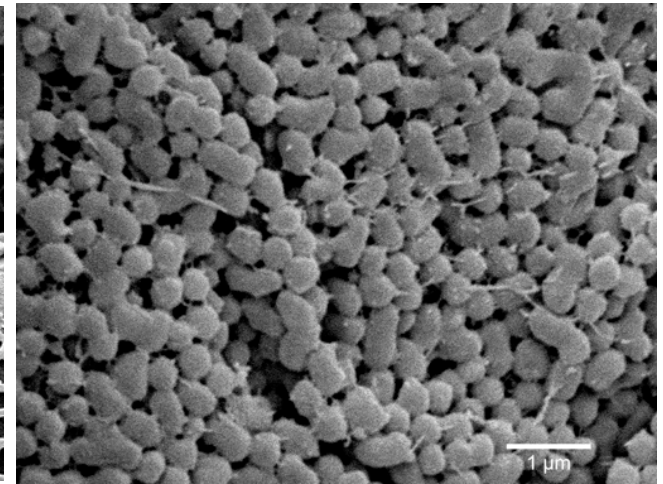
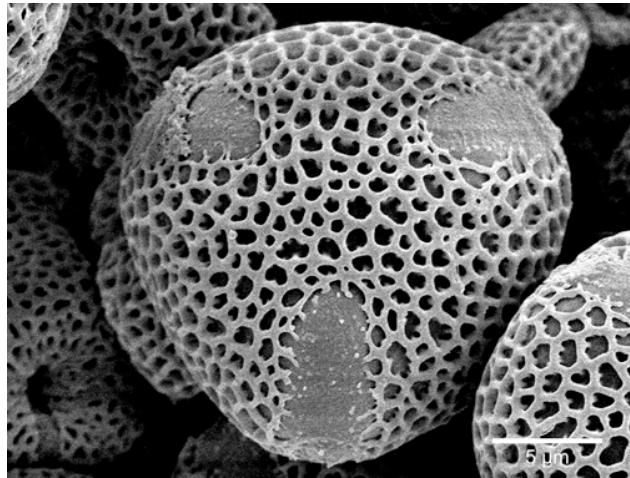
Waarom?

Coptosapelta en *Luculia* vallen in alle recente fylogenieën van de Rubiaceae basaal en geïsoleerd

Positie van *Emmenopterys* is ongekend (incertis sedis)

Invloed *long branch attraction* nagaan

Luculia pinceana: pollen & orbicules (SEM)



Emmenopterys henryi: pollen (SEM)

Hoe?

literatuurstudie van studiegroep om beschikbare data te inventariseren

pollen, hout, zaden en bloemmorfologie (SEM, LM) bestuderen op levend en herbariummateriaal

Revisie *Coptosapelta*